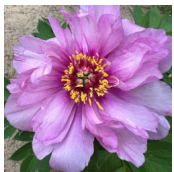
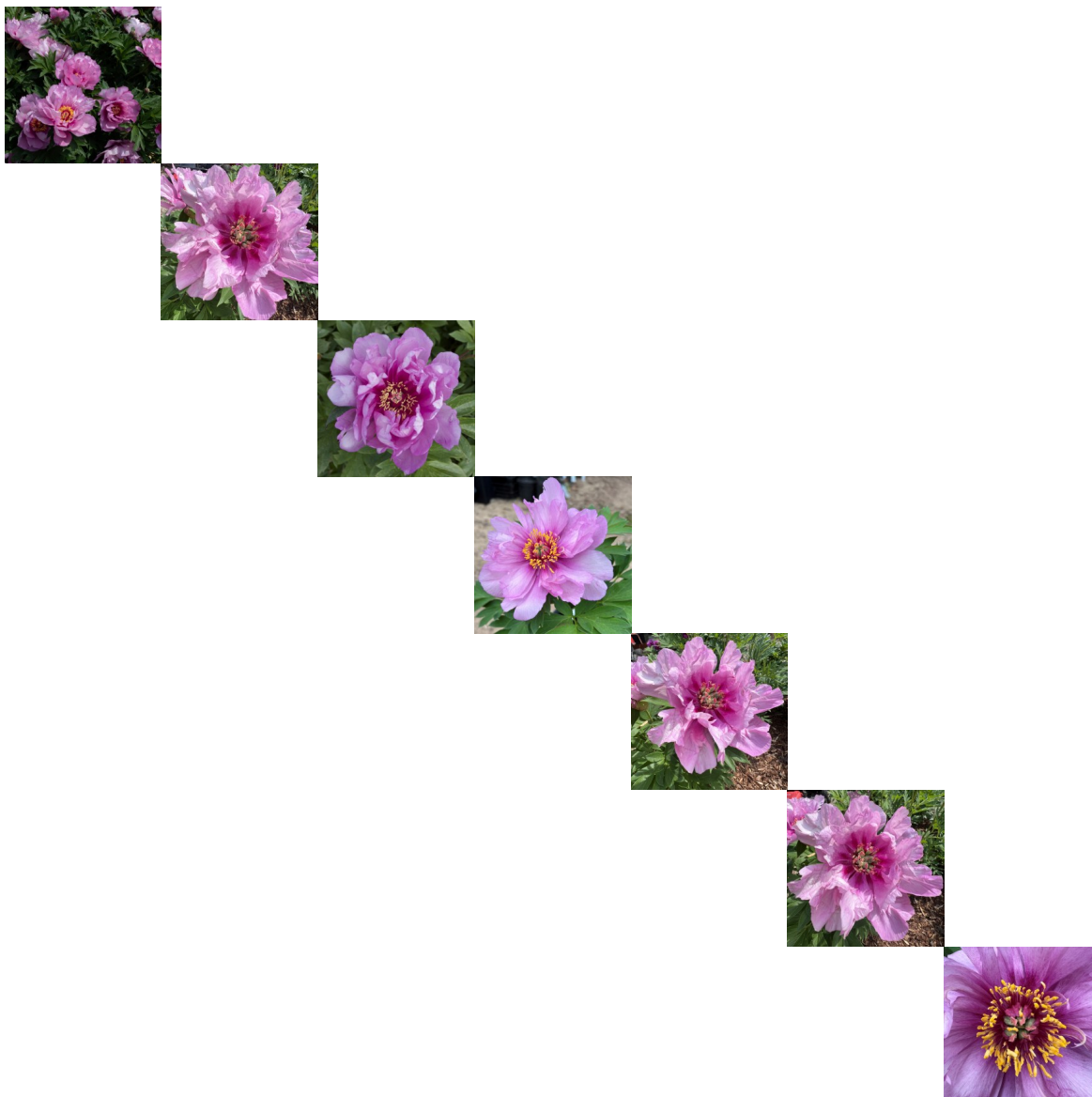


First Arrival





Anderson, 1986. Itoh hübriid saadud 'Martha W' x 'Golden Era' ristamisel. Lavendel-roosa pooltäidisõis, mille diameeter on 20-22 cm. Kroonlehtede põhjad on tumedamad. Õitsedes muutub õis heledamaks. Õied asuvad rikkaliku lehestiku kohal. Varajane õitseja Itoh-grupis. Lehed on ilusad ja sügava väljalõikega. Sügise muutuvad punakaks. Kompaktse puhmiku kõrgus on 80 cm. Lõhnab. Peetakse väga eksklusiivseks sordiks! Foto: Walter Good, Shveits Foto: Sirpa Luoma, Soome Fotod: Marika Vartla

Hinnang: Pole veel hinnatud

Hind

[Küsi selle toote kohta küsimus](#)

Aretaja: [Anderson Roger E.](#)

Kirjeldus saadud

Ülevaated

Selle toote kohta pole veel ülevaateid kirjutatud.